

phaeno
Da staunst du.

Angebote für Schulen
August 2011 bis Januar 2012



Schulangebot

Inhalt

Außerschulischer Lernort phæno – „Unterricht einmal anders“	Seite 3-4
Bildung für nachhaltige Entwicklung	Seite 5
Neue Ausstellungen und Veranstaltungen	Seite 6-8
Neue Workshops und Überblick	Seite 9-11
Thematische Entdeckertouren	Seite 12
Info-Service für Lehrer	Seite 13-14
Lehrer-Fortbildungen	Seite 15
Service und Beratung	Seite 16
phæno Service-Center	Seite 16
Tipps	Seite 17
Öffnungszeiten und Eintrittspreise	Seite 18
Anfahrt	Seite 19

Weitere Informationen finden Sie unter
www.phaeno.de/schulen.html



Änderungen vorbehalten!

Außerschulischer Lernort phæno – „Unterricht einmal anders“

Phänomene

- ▮ sehen,
- ▮ spüren,
- ▮ hören,
- ▮ selber ausprobieren
- ▮ und erforschen

– das ist phæno!

phæno bietet die Möglichkeit, auf die grundlegende Voraussetzung allen naturwissenschaftlichen Lernens und Forschens zurückzugreifen: das Beobachten von Naturphänomenen.



Auf der Ausstellungsfläche machen Schülerinnen und Schüler an 350 Experimentierstationen einzigartige Erfahrungen, die sie neugierig werden lassen und zum Lernen motivieren. Lassen Sie sie zum Beispiel erforschen, wie Wolken entstehen, was das Geheimnis des Bermudadreiecks ist oder was Magnete mit Elektrizität zu tun haben.

Die Experimente werden je nach eigenen Interessen oder mit Hilfe eines thematischen Leitfadens, unseren „Entdecker-touren“, von den Schülerinnen und Schülern erkundet.



Es gehört zu den Markenzeichen von phæno, dass sich die Schülerinnen und Schüler aus eigenem Antrieb mit den Phänomenen beschäftigen. Immer wieder sind sie fasziniert und spüren, dass sie mit spannenden und herausfordernden Inhalten konfrontiert werden.

Die Experimentierstationen in der Ausstellung werden in übergreifenden Zusammenhängen präsentiert: z. B. in den Bereichen „Sehen“, „Energie“, „Dynamik“, „Leben“ oder „Spiegel“. Stets kommen anhand von Sonderausstellungen Exponate hinzu, so dass kontinuierlich neue Themenbereiche angeboten werden und phæno immer wieder ein Besuch wert ist!

Bildung für nachhaltige Entwicklung

Bildung für nachhaltige Entwicklung versetzt Kinder und Jugendliche in die Lage, die Zukunft in den Blick zu nehmen und abzuschätzen, wie sich das eigene Handeln auf künftige Generationen oder das Leben in anderen Weltregionen auswirkt.

Eine verantwortliche Gestaltung von Gegenwart und Zukunft setzt Wissen voraus, welches besonders gut innerhalb einer Lerngruppe in motivierender Lernumgebung erarbeitet werden kann.

phæno fördert durch sein didaktisches Konzept den Erwerb von Gestaltungskompetenz, indem es vielfältige Formen partizipativen Lernens und handlungsorientierte Zugänge bereitstellt. Damit leistet phæno einen Beitrag zur UN Dekade „Bildung für nachhaltige Entwicklung“.

Passend zur Thematik bieten wir **zwei Workshops** (siehe S. 9-11), **Entdeckertouren** (siehe S. 12) und **zwei Fortbildungen** (siehe S. 15) an. Außerdem wurde die **Exponatedatenbank** (siehe S. 13) um den **Bereich Nachhaltigkeit** erweitert.



Neue Ausstellungen und Veranstaltungen



Seilspringen

Foto: Heureka

Ausstellung

„Spiel und Bewegung“

Für alle Jahrgänge geeignet

Körperliche Geschicklichkeit, Ausdauer, Schnelligkeit, Ehrgeiz und Teamarbeit – Eigenschaften wie diese stellt die neue Ausstellung „Spiel und Bewegung“ an über 20 Stationen auf die Probe.

Ein virtuelles Torwartraining durchlaufen, einen Rollstuhl geschickt navigieren, die Pulsfrequenz steuern oder mit einer Maschine Seilspringen. Diese und noch viele andere außergewöhnliche Aktivitäten stehen zur persönlichen Herausforderung bereit!

Termine: 02.06. bis 20.11.2011

Eintritt: im Tagesticket enthalten

Tip: Zu „Spiel und Bewegung“ bieten wir zur Förderung der Feinmotorik den Workshop „Spiele und Geschicklichkeit – Kissen-schlacht und Wackelturm“ für die Jahrgangsstufen 2 bis 5 an (siehe S. 9).

Ausstellung „Es betrifft DICH!“

Für alle Jahrgänge geeignet

Die Wanderausstellung des BMBF zum Jahr der Gesundheitsforschung 2011 in Deutschland gibt einen direkten und interaktiven Einblick in Funktionsweisen und Leistungsfähigkeit unseres Körpers. An zwanzig Experimentierstationen probieren die Schülerinnen und Schüler aus, was der Körper kann! Denn gesund sein und bleiben wollen wir alle – unabhängig von unserem Alter.

Ergänzend wird über Forschungsansätze berichtet: Wo werden neue Therapien entwickelt, damit Volkskrankheiten bald keine mehr sind und wie kann jeder selbst Vorsorge für sich treffen?



„Alt und Jung“

Foto: Phänomenta

Termine: 02.09. bis 25.09.2011
Eintritt: im Tagesticket enthalten

Tip: Im Rahmen von „Es betrifft DICH!“ bieten wir den Workshop „Lebensmittelchemie – Das Auge isst mit“ für die Jahrgangsstufen 7 bis 10 an (siehe S. 9).

Figurentheater „Stella und Nova im verrückten Labor“

Für Kinder ab 5 Jahren

Der bedeutende 77. Milchstraßenexperimentierwettbewerb mit dem skurrilen Forscherinnen-Team Stella und Nova steht bevor.

Termine: 27.09.2011
Uhrzeit: 9.00 und 11.00 Uhr
Eintritt: 1 € zzgl. Tagesticket;
3 € ohne Tagesticket

Für Grundschulen: 2 Begleitpersonen pro Gruppe frei.
Bitte melden Sie Ihre Gruppe im phäno Service-Center an.

Eine Geschichte zum spielerischen Umgang mit naturwissenschaftlichen Phänomenen. Eine Koproduktion der Wolfsburger Figurentheater Compagnie und des phäno.

Ausstellung „Kugelbahnen“

Für alle Jahrgänge geeignet

Im phæno rollt, kugelt und murmelt es ab 10.12.2011! An unterschiedlichsten Kugelbahnen erlernen die Schülerinnen und Schüler nicht nur grundlegende mechanische Prinzipien für das Rollen von Kugeln, sondern bestaunen auch physikalische Kunstwerke mit Spezialeffekten. An



Foto: Mark Bischof

Kugelbahn: Opus 212

Mitmachstationen untersuchen die Schülerinnen und Schüler die Konstruktion der Bahnen genauer: Welcher Bahnverlauf ist beispielsweise der schnellste, welcher der langsamste, welchen Einfluss haben die Schienen auf die Rotation der Kugel und wie verhalten sich springende Kugeln?

Im hands-on-Baubereich konstruieren die Schülerinnen und Schüler selber Kugelbahnen aus

verschiedenen Holzmodulen – entweder völlig frei oder nach vorgegebenen Plänen. In einem weiteren Bereich der Ausstellung lassen sich aus Allerweltsmaterialien wie zum Beispiel Trichtern, Rohren, Tassen oder Tellern einzigartige Kugelbahnen selbst anfertigen.

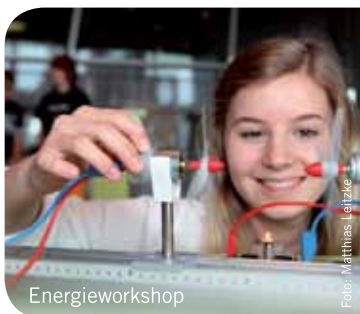
Termine: ab 10. Dezember 2011

Eintritt: im Tagesticket enthalten

Neue Workshops

Energie I – „Verwandlungskünstler – ohne Wärme?“

Der Workshop ist eine Weiterentwicklung der bisherigen Stationen zum Thema „Energie“. Die Schülerinnen und Schüler erfahren, dass Energie nicht „verbraucht“, sondern umgewandelt wird und entwickeln durch Experimentieren eine Vorstellung vom Energiebegriff. Der Workshop ist für die Jahrgangsstufen 5 bis 8 geeignet.



Energie II – „Technologie regenerativer Energiequellen“

Steigender Energiebedarf und der Verbrauch endlicher natürlicher Ressourcen stellen ein Problem dar, das wir angehen und nachhaltig lösen müssen. Die Lernstationen zeigen exemplarisch, wie regenerative Energiequellen genutzt werden. Das Transportproblem und die Energiespeicherung werden thematisiert und Grundlagen für die Diskussion über Vor- und Nachteile technischer Umsetzungen und deren soziale Auswirkungen geschaffen. Der Workshop ist für die Jahrgangsstufen 8 bis 10 geeignet.

Spiele und Geschicklichkeit – „Kissenschlacht und Wackelturm“

Dieser Workshop fordert und fördert die feinmotorischen Fähigkeiten. Die Schülerinnen und Schüler spielen verschiedene Geschicklichkeitsspiele, die zum Teil physikalische Prinzipien nutzen. Der Workshop richtet sich an die Jahrgangsstufen 2 bis 5.

Lebensmittelchemie – „Das Auge isst mit“

Was ist eigentlich alles in unseren Lebensmitteln drin? Neben den Nährwertangaben gibt es noch eine ganze Menge Inhalts- und Zusatzstoffe, die zu den Produkteigenschaften beitragen. Schülerinnen und Schüler experimentieren mit Lebensmitteln aus dem Supermarkt und sind dabei so manchem „E“ auf der Spur. Es wird bunt - das Auge isst schließlich mit! Der Workshop richtet sich an die Jahrgangsstufen 7 bis 10.

Workshops

Die Workshops greifen unterschiedliche Themen auf und bieten Schulklassen die Möglichkeit einer intensiven Auseinandersetzung. Die Teilnehmer lösen Rätsel, führen Experimente durch oder bearbeiten konstruktive Aufgaben. Die Workshops werden von zwei phäno(women) begleitet. Bitte beachten Sie jedoch, dass die Aufsichtspflicht der Lehrkraft obliegt. Für den Unterrichtsbezug ist es empfehlenswert, wenn die Lehrkraft die Schülerinnen und Schüler beim Experimentieren unterstützt.

Nähere Informationen unter www.phaeno.de/workshops.html

Workshops

Neu! Energie I – „Verwandlungskünstler – ohne Wärme?“

Neu! Energie II – „Technologie regenerativer Energiequellen“

Neu! Spiele und Geschicklichkeit – „Kissenschlacht und Wackelturm“

Die Technikwerkstatt – „Sägen, fräsen, bauen“

Stromkreise I – „Kann Strom auch um die Ecke fließen?“

Stromkreise II – „Der Strom schlägt Alarm“

Schall I – „Der Schall macht die Welle“

Schall II – „Kein Knall ohne Schall“

Erde I – „Hörst du die Regenwürmer husten?“

Erde II – „Der Wasserschlucker“

Wasser I – „Können Steine schwimmen?“

Wasser II – „Murmelboot und Forschungstaucher“

Feuer I – „Feuer-Führerschein“

Feuer II – „Der Feuerlöscher“

Luft I – „Viel Luft um NICHTS“

Luft II – „Kann NICHTS gefährlich sein?“

Verräterische Gene⁽²⁾ – „Donnerstag ist Krimitag“

Neu! Lebensmittelchemie – „Das Auge isst mit“

Architektur – „Die phäno Architektur“

(1) Der Mindestbetrag pro Workshop beträgt 20 € zzgl. Tagesticket.

(2) nur donnerstags buchbar!



Workshop: Energie II

Foto: Matthias Leitzke

Jahrgang	Angebotszeitraum						Dauer in Min.	Kosten pro Pers. ⁽¹⁾	Max. Grup- pengröße
	Aug.	Sept.	Okt.	Nov.	Dez.	Jan.			
5 - 8	■	■	■	■	■	■	60	2 €	32 Pers.
8 - 10	■	■	■	■	■	■	60	2 €	32 Pers.
2 - 5	■	■	■	■	■	■	60	2 €	20 Pers.
4 - 8	■	■	■	■	■	■	90	5 €	20 Pers.
4 - 6	■	■	■	■	■	■	60	2 €	20 Pers.
7 - 8	■	■	■	■	■	■	60	2 €	20 Pers.
4 - 6	■	■	■	■	■	■	60	2 €	32 Pers.
7 - 9	■	■	■	■	■	■	60	2 €	32 Pers.
1 - 4	■	■	■	■	■	■	60	2 €	20 Pers.
4 - 6	■	■	■	■	■	■	60	2 €	20 Pers.
1 - 4	■	■	■	■	■	■	60	2 €	20 Pers.
4 - 6	■	■	■	■	■	■	60	2 €	20 Pers.
1 - 2	■	■	■	■	■	■	60	2 €	20 Pers.
3 - 4	■	■	■	■	■	■	60	2 €	20 Pers.
1 - 4	■	■	■	■	■	■	60	2 €	20 Pers.
4 - 6	■	■	■	■	■	■	60	2 €	20 Pers.
10 - 13	■	■	■	■	■	■	180	6 €	16 Pers.
7 - 10	■	■	■	■	■	■	60	2 €	20 Pers.
9 - 12	■	■	■	■	■	■	90	40 € pro Gruppe 35 € pro nieders. Schulklasse	25 Pers.

Thematische Entdeckertouren

Zusätzlich zum freien Erkunden der Experimentierlandschaft stehen Ihnen verschiedene Entdeckertour-Bögen zur Auswahl, mit deren Hilfe ein Thema selektiv verfolgt werden kann. Aufgaben und Fragen animieren Schülerinnen und Schüler, sich intensiv mit den Phänomenen auseinander zu setzen.

Dauer: ca. 60 Minuten
Kosten: 0,50 € pro Bogen

Die Entdeckertour-Bögen finden Sie auch unter www.phaeno.de/schulen.html als Download.

Entdeckertouren	Jahrgang	Entdeckertouren	Jahrgang
Neu! Energie I	5 - 9	Viel Luft um	
Energie II	10 - 12	Nichts? I	2 - 6
Neu! Sonnenenergie	7 - 10	Viel Luft um	
Die 4 Elemente	2 - 5	Nichts? II	7 - 12
Wahrnehmung Hören	2 - 4	Architektur	7 - 12
Klang I	5 - 7	Biologie I	7 - 9
Klang II	8 - 12	Biologie II	10 - 13
Wahrnehmung Sehen	2 - 6	Spiegel I	3 - 6
Licht und Sehen I	7 - 10	Spiegel II	7 - 9
Licht und Sehen II	11 - 12		

Neue Entdeckertouren:

Energie I (erweitert um alternative Energien)

Die Entdeckertour lässt die Schülerinnen und Schüler Alternativen zu bisher genutzten Energien entdecken. Wie werden Energieformen ineinander umgewandelt und wo sitzen die größten „Energieverbraucher“ im Alltag?

Sonnenenergie

Die Schülerinnen und Schüler gehen auf Entdeckungsreise zur wichtigsten Energiequelle unserer Erde. Wie entstehen Jahreszeiten und was hat die Entwicklung unterschiedlicher Kulturen mit der Energie der Sonne zu tun?

Info-Service für Lehrer

Lehrer-Info-Treffen

Lernen Sie phæno vor dem Besuch mit Ihrer Klasse kostenlos kennen. phæno Lehrkräfte stellen Ihnen unsere Angebote vor und beantworten Ihre Fragen zum Besuch. Schüler- und Elternvertreter können sich ebenfalls gerne anmelden.

Termine: Mittwoch, 14.09.11
Mittwoch, 05.10.11
Dienstag, 15.11.11
Uhrzeit: 15.00 bis 17.00 Uhr

Lehrer-Info-Treffen - SPEZIAL

Für Gruppen ab 10 Personen können Sie einen exklusiven Termin für ein kostenloses Lehrer-Info-Treffen buchen.

Vorbesuch

Nach erfolgter Buchung erhalten Sie als Lehrer zusätzlich die Möglichkeit phæno vorab kostenlos kennenzulernen und zur konkreten Planung Ihres Besuchs zu erleben.

Exponate-Datenbank: Vor- und Nachbereitung leicht gemacht!

Mit der Exponate-Datenbank bietet Ihnen phæno eine für außerschulische Lernorte einmalige Möglichkeit, Ihren Besuch im Sinn der Kerncurricula vorzubereiten. Bezogen auf den Lehrplan finden Sie unsere Exponate nach Themenbereichen und Jahrgangsstufen sortiert.

Ein Beispiel: Sie behandeln in der Sekundarstufe das Thema Elektrizität. Dazu finden Sie in dieser Kategorie 29 außergewöhnliche Exponate wie „den Flammenbogen“, „die Brennstoffzelle“ oder „die schwebende Kugel“ mit Beschreibungen des Experiments. Die Zugangsdaten für die Datenbank erhalten Sie mit Ihrer Buchungsbestätigung. Für besondere Projekte können Lehrkräfte ein zeitlich begrenztes Passwort über das phæno Service-Center erhalten (siehe S. 16).



phæno in Ihrem Schulprogramm

Über 350 außergewöhnliche Mitmach-Stationen, zahlreiche Entdeckertouren, vielfältige Workshops und eine einmalige Exponatedatenbank unterstützen Sie dabei, Ihren Unterricht in den naturwissenschaftlichen Fächern im Einklang mit den curricularen Vorgaben sinnvoll zu ergänzen. Nutzen Sie unser Rabattsystem für Schulen oder die Jahreskarten, um Ihren Schülerinnen und Schülern regelmäßige Besuche des außerschulischen Lernortes phæno zu ermöglichen (siehe S. 18).

Betriebsausflug für Lehrer

Verbinden Sie eigenes Vergnügen mit Anregungen für den Unterricht. Das gemeinsame Erkunden fördert den Teamgeist im Kollegium. Ergänzen Sie das Programm mit einer Architekturführung. Unser phæno Service-Center berät Sie gerne über die Möglichkeiten Ihres Betriebsausflugs.



phæno Fortbildung/SchiLF

Für Ihre SchiLF-Tage geben unsere erfahrenen phæno Lehrer Anregungen, wie Sie Ihren Unterricht, bezogen auf das Kerncurriculum, auf Naturphänomene aufbauen können. Einen besonderen Schwerpunkt dabei bildet das Methodenlernen. Unsere phæno Lehrer beraten Sie gerne (siehe S. 16).

Lehrer-Fortbildungen

In Zusammenarbeit mit der Regionalen Lehrerfortbildung bieten wir Ihnen folgende Angebote:

- Di, 13.09.11 **Stromkreise – einfach umgesetzt**
Jg. 5 - 8
Referent: Hans-Jörg Sendel
- Do, 15.09.11 **Physikalische Experimente – einfach umgesetzt**
Jg. 7 - 8
Referent: Uwe Feyerabend
- Di, 20.09.11 **4 Elemente - Erde**
Jg. 1 - 4
Referentin: Elisabeth Stöckel
- Do, 22.09.11 **Hochgeschwindigkeitsfotografie mit
herkömmlichen Digitalkameras**
RS, Gym
Referent: Prof. Michael Vollmer,
FH Brandenburg
- Di, 27.09.11 **Unterrichtsbausteine und Experimente zur
„Energie“ – ein Beitrag zur „Bildung für
nachhaltige Entwicklung“**
Sek. I/II
Referent: Prof. Dieter Plappert, Freiburg
- Do, 29.09.11 **Wahrnehmung – Sehen**
Jg. 1 - 4
Referentin: Elisabeth Stöckel
- Do, 13.10.11 **Regenerative Energieversorgung –
ein Bausatz als Unterrichtseinstieg**
Jg. 7 - 10
Referent: Uwe Feyerabend

Uhrzeit: 15.00 bis 18.00 Uhr
Dauer: ca. 3 Stunden
Kosten: 10 € inkl. Eintritt und aller Materialien
Weitere Termine sind auf Anfrage möglich.

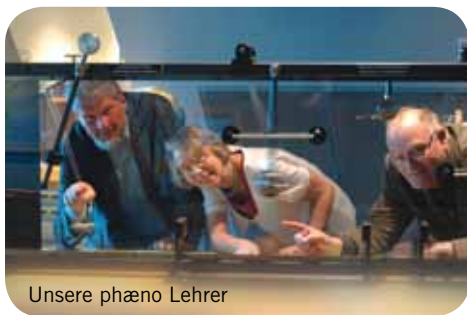
Anmeldung unter www.rfb.nibis.de!

Weitere Informationen erhalten Sie bei der Regionalen Lehrerfortbildung im Pädagogischen Zentrum Wolfsburg unter der Telefonnummer 05361/866 0132.

Service und Beratung

Nehmen Sie direkt Kontakt mit unseren erfahrenen Lehrkräften auf:

Grund-/Förderschule:	Elisabeth Stöckel elisabeth.stoeckel@phaeno.de
Sekundarstufe I:	Hans-Jörg Sendel hans-joerg.sendel@phaeno.de
Sekundarstufe II:	Uwe Feyerabend uwe.feyerabend@phaeno.de
Telefonnummer:	05361/89010 163



Während Ihres phæno Besuchs mit Ihrer Klasse beantworten Ihnen unsere phæno Lehrkräfte von Dienstag bis Freitag von 11.30 - 12.30 Uhr im phæno Bistro gerne Ihre Fragen (Keine Anmeldung erforderlich, findet nicht in den niedersächsischen Schulferien statt).

phæno Service-Center

Unser freundliches phæno Service-Team berät Sie bei organisatorischen Fragen und nimmt Ihre Buchung gerne entgegen. Bitte melden Sie Ihren Gruppenbesuch mindestens 7 Tage im Voraus im phæno Service-Center unter **0180/10 60 600** (aus dem Festnetz bundesweit zum Ortstarif) an.

Unser Service-Team steht Ihnen montags bis freitags von 09.00 - 17.00 Uhr gerne zur Verfügung.

Tipps

Kombiticket phæno – Autostadt

Kombinieren Sie zwei außerschulische Lernorte. Das Kombiticket enthält Eintrittsgutscheine für jeweils einen Tagesbesuch für die Autostadt und phæno. Die Karten können am selben oder auch an verschiedenen Tagen eingelöst werden. Weitere Informationen im phæno Service-Center.

Niedersachsen-Ticket

Mit dem „Niedersachsen-Ticket“ können bis zu fünf Personen für 29 € aus ganz Niedersachsen ins phæno fahren. Weitere Gruppentickets und Informationen unter www.bahn.de

Sachsen-Anhalt-Kombi-Tickets

Schüler-Kombi-Ticket: Für 10 € p. P. können max. 60 Schüler pro Zug nach Voranmeldung mit der Elbe-Saale-Bahn aus Sachsen-Anhalt ins phæno fahren (inkl. Bahnfahrt + phæno Eintritt). Dieses Angebot gibt es auch in Kombination mit der Autostadt für 15 € p. P.

Lehrer-Kombi-Ticket: Lehrer fahren nach Voranmeldung mit der Elbe-Saale-Bahn kostenlos zum Lehrer-Info-Treffen (siehe S. 13).



Architektur von Zaha Hadid

Foto: Klemens Ortmeier

Öffnungszeiten

Dienstag bis Freitag:	09.00 bis 17.00 Uhr
Samstag, Sonntag und Feiertage:	10.00 bis 18.00 Uhr
Montags, 24.12. und 31.12.:	geschlossen
Niedersächsische Schulferien	
Montag bis Sonntag:	10.00 bis 18.00 Uhr

Eintrittspreise

Tageskarten

Schulen*

1. Besuch (pro Person)**:	6,00 €
2. Besuch (pro Person)**:	3,00 €
3. Besuch und alle folgenden**:	Eintritt frei!
Pro Schulklasse zwei Begleitpersonen:	Eintritt frei!
Rabatt ab 200 Schüler (pro Person):	5,00 €

Jahreskarten

Schüler 6 - 17 Jahre:	12,00 €
Schüler ab 18 Jahre:	21,00 €

* Für schulpflichtige Hortkinder gelten die Preise für Schulen

** Angebot gilt im Klassenverband im laufenden Schuljahr

Änderungen vorbehalten!

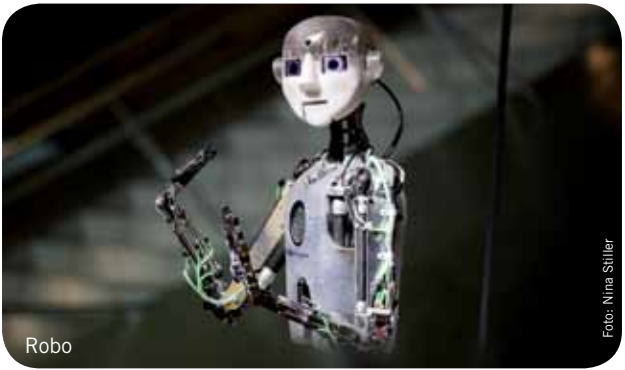
Rabattaktion

Nur im September 2011:

Schüler zahlen im Klassenverband 2 € pro Person.

Zusatzangebote

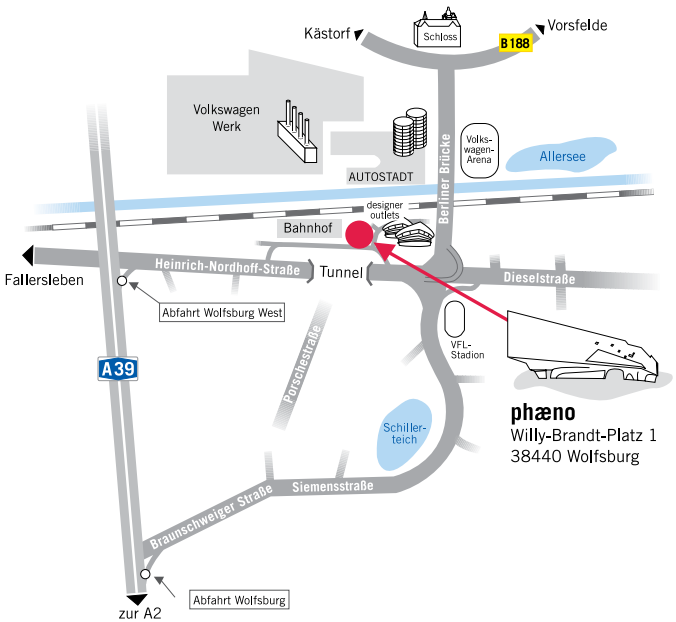
Entdeckertour-Bogen:	0,50 €
Schüler-Menü: Pasta mit Tomaten- oder Bolognesesauce + 0,2 l Softgetränk	4,00 €



Robo

Foto: Nina Stiller

Anfahrt



phæno
Willy-Brandt-Platz 1
38440 Wolfsburg

phæno – Deutschlands einzigartiges Science Center – liegt in Wolfsburg direkt an der ICE Strecke Bielefeld (1:50 h), Hannover (0:50 h) und Berlin (1:10 h). Mit dem Auto/Bus ist phæno über die A2/A39 von Hannover und Magdeburg, die A7/A39 von Kassel und die A14/A2/A39 von Halle zu erreichen.

phæno Service-Center: 0180 / 10 60 600

(aus dem Festnetz bundesweit zum Ortstarif)

phæno gGmbH
Willy-Brandt-Platz 1
38440 Wolfsburg

Direkt am ICE-Bahnhof

entdecke@phaeno.de
www.phaeno.de

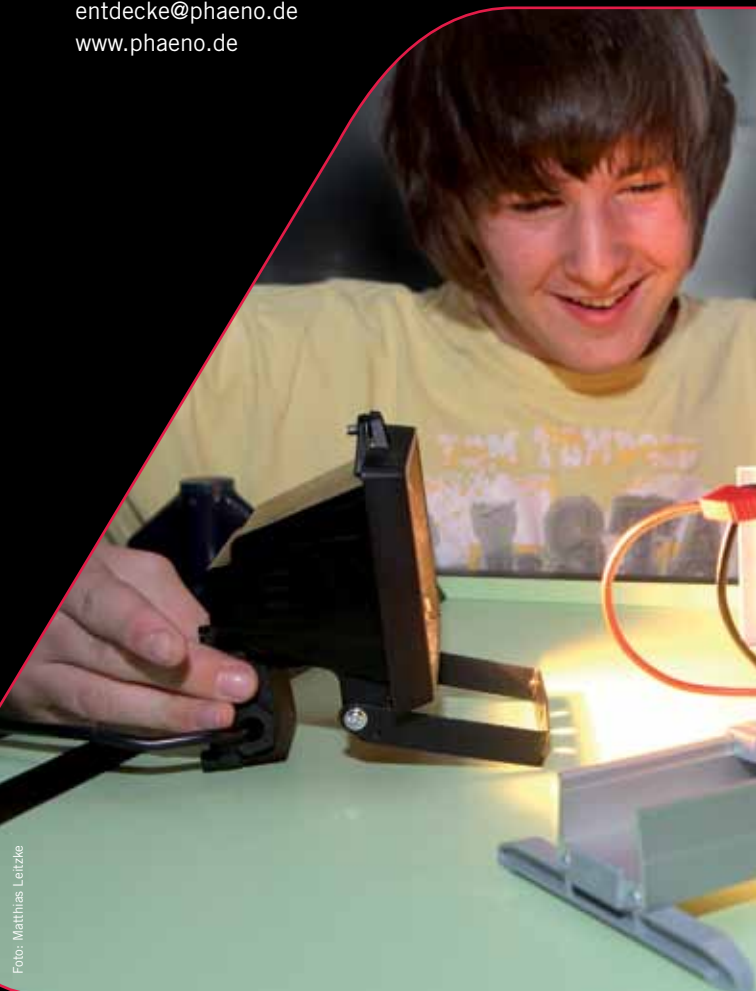


Foto: Matthias Leitzke

phæno – eine Initiative der Stadt Wolfsburg –
dankt seinen Partnern:



Sparkasse
Gifhorn-Wolfsburg



wolfsburg AG



Niedersächsisches
Kultusministerium

und Medienpartnern:

