

# KÖRPER UND SINNE.

5. – 9. Jahrgang.

Bitte lade dir immer die aktuelle Entdeckertour unter [www.phaeno.de/entdeckertouren](http://www.phaeno.de/entdeckertouren) herunter!

Teamname



## Zwei für eins

Am besten machst du das Experiment zu zweit. Deine Partnerin/dein Partner nimmt die beiden Holzstifte in die Hand. Im zwei Finger breitem Abstand tippt er/sie gleichzeitig auf einen deiner Finger auf der Innenseite der Hand. Du machst dabei die Augen zu. Wie viele Stifte spürst du?

---

Erhöhe und verringere den Abstand. Bei welchem Abstand spürst du nur noch einen Stift?

- Bei geringem Abstand
  Bei größerem Abstand

Nun mache dasselbe Experiment am Unterarm und erhöhe und verringere langsam den Abstand. Bei welchem Abstand spürst du nur noch einen Stift?

- Bei geringem Abstand
  Bei größerem Abstand

Gibt es einen Unterschied zwischen deinem Unterarm und deinem Finger, wann du zwei oder einen Stift spürst?

---



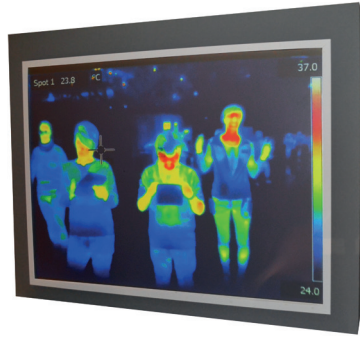
## Schwangerschaft

Schau dir den Fötus (das Baby) in der 34. – 42. Schwangerschaftswoche an. Nimm den Fötus heraus. Wie liegt der Fötus in der Gebärmutter, bevor er geboren wird?

---

Ab welcher Schwangerschaftswoche ist der Fötus soweit entwickelt, dass er auf der Welt überleben könnte? Wie groß und wie schwer ist er dann etwa?

---



### Wärmebilder

Stelle dich vor die Leinwand und betrachte dich. Welche Körperteile sind warm (orange bis rot), welche sind kühler (grün bis blau)?

---

Warum könnte das so sein?

---



---



### Reaktionszeit

Teste deine Reaktionszeit. Wie schnell kannst du auf die leuchtenden Knöpfe drücken. Notiere deine angezeigte durchschnittliche Reaktionszeit:

\_\_\_\_\_ Sekunden

Wiederhole den Versuch. Schaffst du diesmal mehr?

Reaktionszeit:

\_\_\_\_\_ Sekunden

In welchen Alltagssituationen ist eine kurze Reaktionszeit wichtig?

---



---



### Gradwanderung

Probiere das Exponat aus.

Wenn das Wasser dir im Schwimmbecken zu kalt ist, wie musst du vorher duschen? Kreuze an.

warm      oder       kalt



### Schwindeltunnel

Wie kannst du ohne zu taumeln durch den Tunnel gehen? Kreuze an, was geklappt hat und ergänze deine Idee.

- Ich mache meine Augen zu.
- Ich richte meinen Blick starr nach vorne und nicht nach unten.
- Ich blicke beim Gehen auf meine Füße und konzentriere mich auf das Gehen.
- Ich ... \_\_\_\_\_

### Ausgetrickst im phaeno

Finde unter den Exponaten in der Ausstellung eine optische Täuschung. Nenne den Namen der Station, beschreibe die Station und deine Beobachtung.

---



---



---



### Spiegelzeichner

Nimm den Stift und schau in den Spiegel. Du siehst einen Stern. Versuche den Stern mit dem Stift nachzuzeichnen. Schau dabei nur in den Spiegel. Was fällt dir schwer, was gelingt dir leicht?

	leicht	schwer
Linien nach vorn und hinten zu zeichnen, fiel mir...		
Linien nach rechts und links zu zeichnen, fiel mir...		
Linien schräg nach vorn bzw. schräg nach hinten zu zeichnen, fiel mir...		

Bitte eine Freundin oder einen Freund es auch zu probieren. Wem von euch gelingt es besser? Versucht es ein zweites Mal. War es nun einfacher?

---