

# TRICKS DER TIERE.

5. – 8. Jahrgang.

Bitte laden Sie sich immer die aktuelle Entdeckertour unter [www.phaeno.de/entdeckertouren](http://www.phaeno.de/entdeckertouren) herunter!

Teamname



## Prickeln

Lege den Ring- und Mittelfinger deiner linken Hand auf die zwei Metallplättchen links von der Kurbel. Drehe vorsichtig an der Kurbel. Spürst du etwas?

---

Traust du dich, eine Freundin oder einen Freund kurbeln zu lassen?

Der Zitteraal ist ein Neuwelt-Meeresfisch, der in Südamerika lebt. Er kann Stromstöße mit einer Spannung von über 600 Volt erzeugen. Hast du eine Idee, wozu der Zitteraal diesen Strom gebrauchen kann?

---



---



## Fische aus Glas

Suche einen Glasfisch und betrachte ihn durch den runden Filter, während du den Filter parallel zum Aquarium drehst. Wodurch unterscheidet er sich von den anderen Fischen?

---

Welche Vorteile hat das für ihn?

---



---



## Reaktionszeit

Teste deine Reaktionszeit. Wie schnell kannst du auf die leuchtenden Knöpfe drücken. Notiere deine angezeigte durchschnittliche Reaktionszeit:

\_\_\_\_\_ Sekunden

(Übrigens liegt der momentane interne phaeno Rekord von Christoph Lutz bei 0,15 Sekunden.)

Kennst du Beispiele aus dem Tierreich, wo es für die Tiere wichtig ist, eine möglichst kurze Reaktionszeit zu haben?

---



---



## Taufliegen-Mutanten

Taufliegen werden umgangssprachlich auch als Fruchtfliegen bezeichnet. Wo hast du sie schon mal gesehen?

---

Schau dir den Wildtyp genauer an! Beschreibe

die Augenfarbe \_\_\_\_\_, die Körperfarbe \_\_\_\_\_

und die Flügel \_\_\_\_\_.

Es gibt verschiedene Fliegenmutanten. Welche veränderten Merkmale weisen sie auf?

---

Schaue mit dem Mikroskop rechts die toten Fliegen genauer an. Was wächst außer den Flügeln auf dem Rücken?

---



## Wärmebilder

Stelle dich vor die Leinwand und betrachte dich. Welche deiner Körperteile sind warm (orange bis rot), welche sind kühler (grün bis blau)?

---



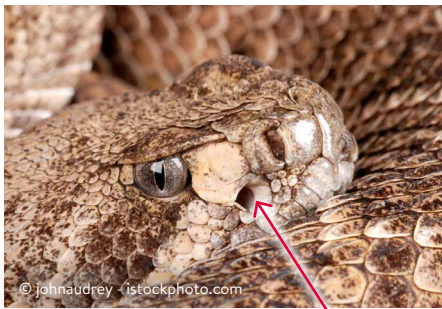
---

Was passiert, wenn du deine Hände fest aneinander reibst und dann die Handflächen in die Kamera hältst?

---



---



Grubenorgan

Die Kamera „sieht“ Infrarotstrahlung. Das ist Strahlung jenseits („infra“) von Rot, die wir als Wärme auf unserer Haut spüren, aber nicht sehen können. Schlangen können mit ihrem Grubenorgan Infrarotstrahlung wahrnehmen. Für welchen Zweck ist das Infrarotsehen für eine Schlange nützlich?

---



---



## Tarnung

Drücke die gelbe Taste so oft, bis die bunten Flecken erscheinen und beobachte das „P“. Halte dann die rote Stopptaste gedrückt und mache 3 Sekunden die Augen zu. Findest du das „P“ wieder?

---

In der Natur nutzen viele Tiere diesen Effekt. Ein gutes Beispiel dafür sind unsere Gespenstschrecken in dem Terrarium im Laborfenster. Mit was könnte man diese Tiere in der freien Natur verwechseln?

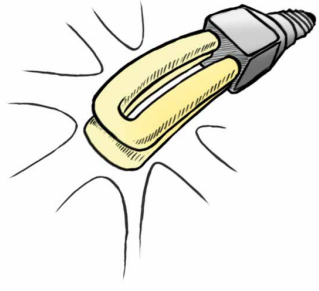
---

Warum kann man sie bei uns so gut sehen?

---

Fallen dir andere Tiere ein, die sich tarnen?

---



## Lebendiges im phaeno

Wo findest du noch andere Exponate mit Lebewesen in der Ausstellung? Beschreibe die Stationen und die Lebewesen, die du dort entdecken kannst!

---

---

---

---

---

---

---